

FREIER ARCHITEKT  
DIPL.-ING. (FH)  
BERND GROTEWOHL

Friedrich-Ebert-Straße 43  
55278 Udenheim

Telefon 06737/4293725  
Telefax 06737/4293723  
Mobil 0163/2458774  
E-Mail plan@grotewohl.de

B E R A T E N

P L A N E N

B A U E N

B E T R E U E N

## AUSBILDUNG:

- 1996 Diplom an der FH Mainz
- 1996 Tätigkeiten als freier Mitarbeiter in verschiedenen Architektenbüros in Mainz
- 2000 Projektleiter im Bereich Messearchitektur International
- 2008 Angestellter Architekt und Bauleiter im einem Architekturbüro in Bingen
- 2013 Gründung der Selbstständigkeit.

## Referenzen als Angestellter / Bauleiter:

- 2008 Neubau einer Abfüllhalle Bayer CropScience AG in Frankfurt am Main
- 2008 Neubau Belegstation Backhaus Lüning Bingen
- 2008 Neubau Atrium Schott Solar in Alzenau
- 2009 Neubau Treppenhaus LogiPack Boehringer Ingelheim
- 2009 Sanierung Siloanlage Sopro Bauchemie GmbH Wiesbaden
- 2010 Neubau/Umbau Herberge Caritasverband Mainz e.V. in Bingen
- 2011 Anbau Wohnhaus Geschäftsführung Boehringer Ingelheim
- 2011 Abbruch und Neubau Gartenlaube Monikaheim Caritasverband Mainz e.V. in Ingelheim
- 2011 Brandschutzmaßnahmen Dachsanierung Sopro Bauchemie GmbH Wiesbaden
- 2011 Traktsanierung Chemiegebäude Boehringer Ingelheim



Jahrgang 1966

Mitgliedsnummer  
108230

Architektenkammer RLP

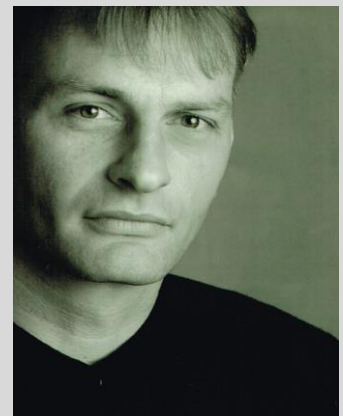
- 2011 Sanierung und Umbau Verwaltungsgebäude Boehringer Ingelheim
- 2012 Neubau Lüftungszentrale Ost Boehringer Ingelheim
- 2012 Komplettumbau Pharmagebäude Boehringer Ingelheim
- 2012 Neubau Zollabfertigungslager Boehringer Ingelheim

## Referenzen als freischaffender Architekt

- 2013 Pre-Feasibility-Studie LPH 2 für ein Ausbildungszentrum in Kooperation mit Tebodin Peters Engineering GmbH für Boehringer Ingelheim. BRI ca. 25.800 m<sup>3</sup>.
- 2013 Pre-Feasibility-Studie LPH 2 für ein Chemielerntechnikum in Kooperation mit Tebodin Peters Engineering GmbH für Boehringer Ingelheim. BRI ca. 2.700 m<sup>3</sup>.
- 2013 Bauleitung LPH 8 von Abbrucharbeiten im Zuge einer Dachsanierung für die Firma Holzbau Lehmann GmbH, Auftraggeber VG Mainz-Bingen.

### **2014**

- 2014 Umbau Zweifamilienhaus in Gau-Bickelheim. Leistungsphasen 1 - 8 nach HOAI.
- 2014 Erstellung von Leistungsverzeichnissen für die Erweiterung der Firma Langhammer GmbH in 67304 Eisenberg, in Kooperation mit dem Architekturbüro Gehbauer.Helten in Oppenheim.
- 2014 Ausführungsplanung für den Nachversorger REWE im Fort Malakoff in 55116 Mainz, Auftraggeber SYRA\_SCHOYERER Architekten BDA in Mainz.
- 2014 Neubau einer landwirtschaftlichen Halle in Stackeden-Elsheim. BRI ca. 2.200 m<sup>3</sup>, Leistungsphasen 1 - 8 nach HOAI.
- 2014 Schott AG in 55120 Mainz, Dokumentation Geb. V2, Gewährleistungsfristen und Aufnahme der Baumängel am Gebäude.
- 2014 Neubau eines Wochenendhauses in Waldalgesheim, BRI ca. 180 m<sup>3</sup>, Leistungsphasen 6 - 8 nach HOAI.
- 2014 Projektleiter LPH 2 für die Sanierung einer Schule in 51429 Bergisch-Gladbach, in Kooperation mit dem Architekturbüro smp-Generalplaner in 56375 Oestrich-Winkel.



Jahrgang 1966

Mitgliedsnummer  
108230

Architektenkammer RLP

## **2015**

- 2015 Nutzungsänderung, inkl. Bestandsaufnahme und Bauantragsstellung LPH 4, für ein Bestandsgebäude in Ingelheim.
- 2015 Bauleitung LPH 8 für den Rohbau eines Blockheizkraftwerkes für Hörmann Automotive Gustavsburg GmbH in Ginsheim-Gustavsburg.
- 2015 Antragsstellung LPH 4 und Bauleitung LPH 8, für die Modernisierung von 48 Balkonen inkl. Dämmung einer Bestandsfassade, in Mainz-Gonsenheim.
- 2015 Machbarkeitsstudie inkl. Kostenschätzung einer Parkplatzanlage für PKW-Stellplätze und LKW-Stellplätze für die Hörmann Automotive Gustavsburg GmbH in Ginsheim-Gustavsburg.
- 2015 Neubau / Erweiterung eines Bestandsgebäudes in Udenheim, Leistungsphasen 1 - 8 nach HOAI.
- 2015 Rückbau einer Aufzugsversuchsanlage auf dem Grundstück der Hörmann Automotive Gustavsburg GmbH in Ginsheim-Gustavsburg, Leistungsphasen 1 - 8 nach HOAI.
- 2015 Bauleitung LPH 8, für die Modernisierung von einem Mehrfamilienhaus, inkl. Neuerstellung von Balkonanlagen und Dämmung der Bestandsfassade, in Edenkoben.
- 2015 Bestandsaufnahme und Planerstellung an einem Bestandgebäude, zur Anfertigung eines Brandschutzkonzeptes für Hörmann Automotive Gustavsburg GmbH in Ginsheim-Gustavsburg.
- 2015 Antragsstellung LPH 4 und Bauleitung LPH 8, für die Modernisierung einer Werkhalle, für Hörmann Automotive Gustavsburg GmbH in Ginsheim-Gustavsburg.
- 2015 Neuplanung einer Dunglagerstätte für den Reiterhof, Kilianshof in Mainz-Laubenheim, Leistungsphasen 1 - 4 nach HOAI.

## **2016**

- 2016 Antragsstellung LPH 4, für die Modernisierung einer Werkhalle, für Hörmann Automotive Gustavsburg GmbH in Ginsheim-Gustavsburg.
- 2015 Machbarkeitsstudie für die Modernisierung der Kantine in einer Werkhalle, für Hörmann Automotive Gustavsburg GmbH in Ginsheim-Gustavsburg.



Jahrgang 1966

Mitgliedsnummer  
108230

Architektenkammer RLP

- 2016 Bauleitung LPH 8, für die Renovierung von einem Mehrfamilienhaus, inkl. Neuerstellung von Balkonanlagen und Neuaufbau der Dachfläche, in Mainz-Stadt.
- 2016 Antragsstellung LPH 4 und Bauleitung LPH 8, für die Modernisierung einer Werkhalle, für Hörmann Automotive Gustavsburg GmbH in Ginsheim-Gustavsburg.
- 2016 Umbau und Modernisierung der Trafostation, Bauleitung LPH 8 für die Chemische Fabrik Budenheim KG .
- 2016 Bauleitung LPH 8, für die Sanierung einer Balkonanlage in Kaiserslautern.
- 2016 Neubau / Erweiterung eines Bestandsgebäudes in Alsenbrueck-Langmeil, Leistungsphasen 1 - 8 nach HOAI.
- 2016 Machbarkeitsstudie für den Umbau einer Tanktasse, für die Chemische Fabrik Budenheim KG .
- 2016 Bauleitung LPH 8, für die Renovierung von einem Mehrfamilienhaus, Fassadensanierung ohne Dämmung und Neuaufbau der Dachfläche, in Mainz-Gonsenheim.
- 2016 Bauleitung LPH 8, für den Neubau an ein Bestandgebäude auf dem Werksgelände der Firma Deussen, in Eltville.

**2017**

- 2017 Antragsstellung LPH 4 und Bauleitung LPH 8, für die Aufstockung an einem Bestandsgebäude Mainz-Hechtsheim
- 2017 Antragsstellung LPH 4 Umbau Bestandswohngebäude in Harxheim.
- 2017 Bauleitung LPH 8, Balkonsanierung in Mainz-Gonsenheim
- 2017 Bauleitung LPH 8, Außenbereichsgestaltung der Trafostation, für die Chemische Fabrik Budenheim KG.
- 2017 Antragsstellung LPH 4 Nutzungsänderung, Bushalle in ein Großraumbüro, Mainz-Hechtsheim
- 2017 Antragsstellung LPH 4 und Bauleitung LPH 8, für die Errichtung Gabionen Stützwand, für die Wirtschaftsbetriebe Mainz, in Mainz-Laubenheim.
- 2017 Antragsstellung LPH 4 und Bauleitung LPH 8, für die Errichtung eines Schrottförderers Halle W 14, für Hörmann Automotive Gustavsburg GmbH in Ginsheim-Gustavsburg.



Jahrgang 1966

Mitgliedsnummer  
108230

Architektenkammer RLP

- 2017 Bauleitung LPH 8, Neubau einer Produktionshalle für die Firma Treffert, in Bingen
- 2017 Bauleitung LPH 8, Neubau eines Wohngebäudes für die WBI, in Ingelheim.
- 2017 Antragsstellung LPH 4 und Bauleitung LPH 8, Dachausbau Bestandsgebäude BJ. 1972, in Mainz.
- 2017 Antragsstellung LPH 4 und Bauleitung LPH 8, Rückbau / Teilabbruch eines Bestandsgebäudes BJ. 1952 und Neubau eines Zweifamilienhauses, in Ockenheim.
- 2017 Bauleitung LPH 8, Bühnenverstärkung Geb. 313, für die Chemische Fabrik Budenheim KG
- 2017 Bauleitung LPH 8, Büroubau Geb. V 2 + V 3, für Römheld & Moelle Eisengießerei GmbH, in Mainz



Jahrgang 1966

Mitgliedsnummer  
108230

Architektenkammer RLP